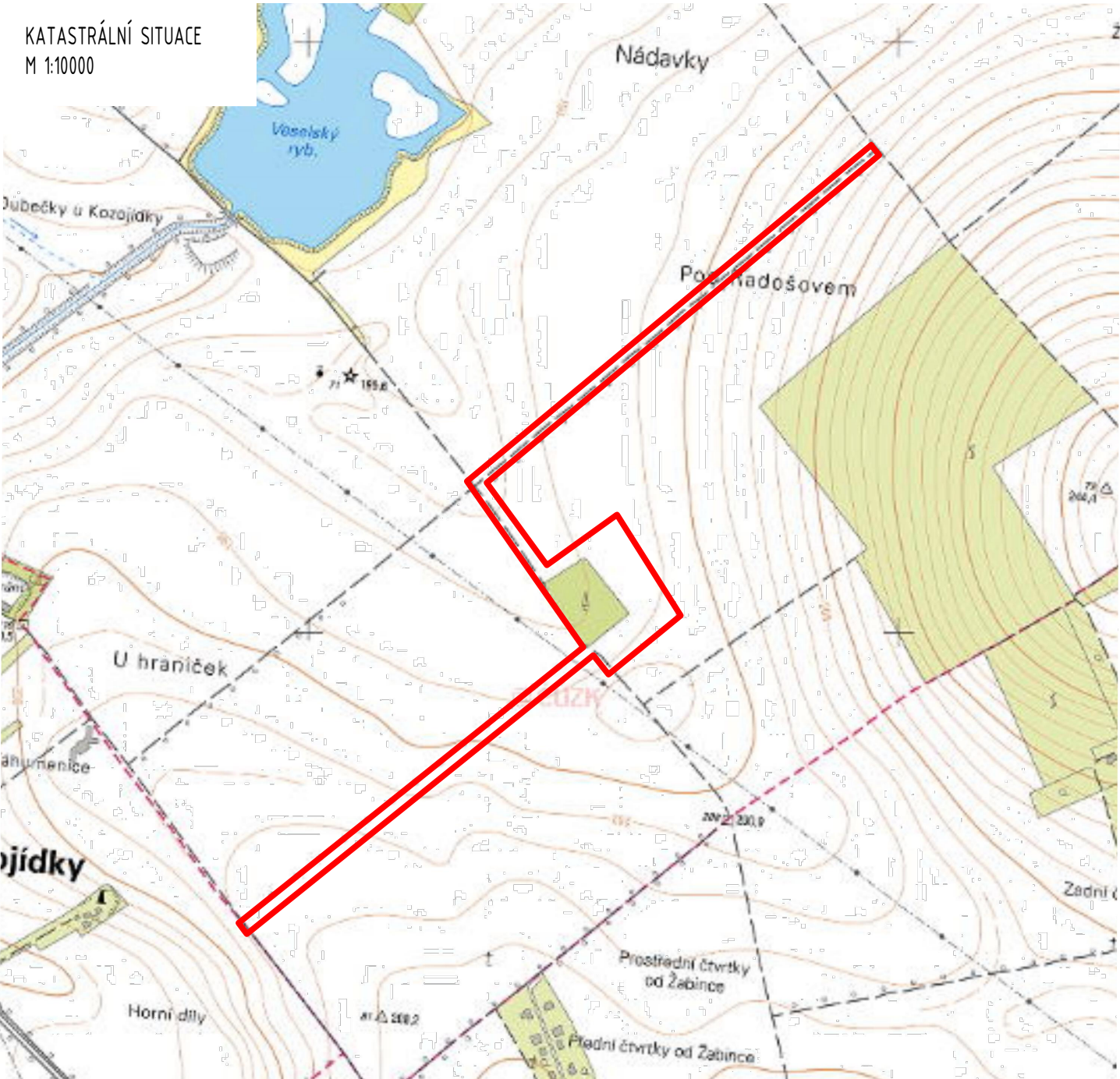
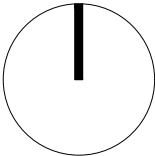


KATASTRÁLNÍ SITUACE
M 1:10000



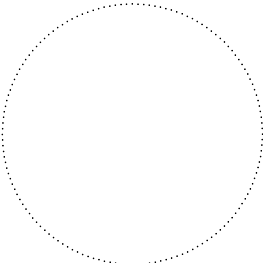
SEZNAM DOTČENÝCH POZEMKŮ:

POZEMEK Č. 8352,	OSTATNÍ PLOCHA,	4 060 m ²	POZEMEK Č. 8293/1,	OSTATNÍ PLOCHA,	5 579 m ²
POZEMEK Č. 8353,	OSTATNÍ PLOCHA,	11 098 m ²	POZEMEK Č. 8293/2,	OSTATNÍ PLOCHA,	959 m ²
POZEMEK Č. 8290/1,	OSTATNÍ PLOCHA,	20 047 m ²	POZEMEK Č. 8294/3,	OSTATNÍ PLOCHA,	8 052 m ²
POZEMEK Č. 8290/2,	LESNÍ POZEMEK,	10 114 m ²	POZEMEK Č. 8294/4,	OSTATNÍ PLOCHA,	3 682 m ²
POZEMEK Č. 8291,	LESNÍ POZEMEK,	2 723 m ²	CELKEM		66 314 m ²
			CELKEM POZEMKŮ DOTČENÝCH VÝSADBOU		56 200 m ²



PARÉ: SOUŘADNICOVÝ SYSTÉM: S-JTSK, VÝŠKOVÝ SYSTÉM: BPV

RAŽÍTKO:



HLAVNÍ INŽENÝR PROJEKTU:	ZODPOVĚDNÝ PROJEKTANT:	PROJEKTANT:		
MÍSTO:	VESELÍ NAD MORAVOU, k.ú. VESELÍ-PŘEDMĚSTÍ, 698 01		DATUM:	01/2024
INVESTOR:	KPÚ PRO JMK, POBOČKA HODONÍN, BRATISLAVSKÁ 1/6, 695 01, HODONÍN		STUPEŇ:	-
NÁZEV AKCE:	PD - VÝSADBY BK16d, BK17a, BK17b A BC10 V K.Ú. VESELÍ-PŘEDMĚSTÍ		FORMÁT:	1xA4
VÝKRES:	KATASTRÁLNÍ SITUACE		Č. VÝKRESU:	MĚŘÍTKO:
			C.1.	1:10000